



CLUB ALPINO ITALIANO

Sezione di Campobasso
Sottosezione di Bojano

Data	Domenica 6 Agosto 2017
Escursione	Molise - Massiccio del Matese - Grotta del Fumo
Referente	AE Massimo Martusciello sottosezione CAI Bojano cell.389.0907352
Difficoltà e tipo di escursione	EE
Collaborazioni	

Località e quota di partenza :	Campitello Matese 1420m
Dislivello complessivo :	450m
Quota massima raggiunta :	Stazzi di Campitelletti 1720m
Durata escursione	6 ore
(tempo escluso soste) :	

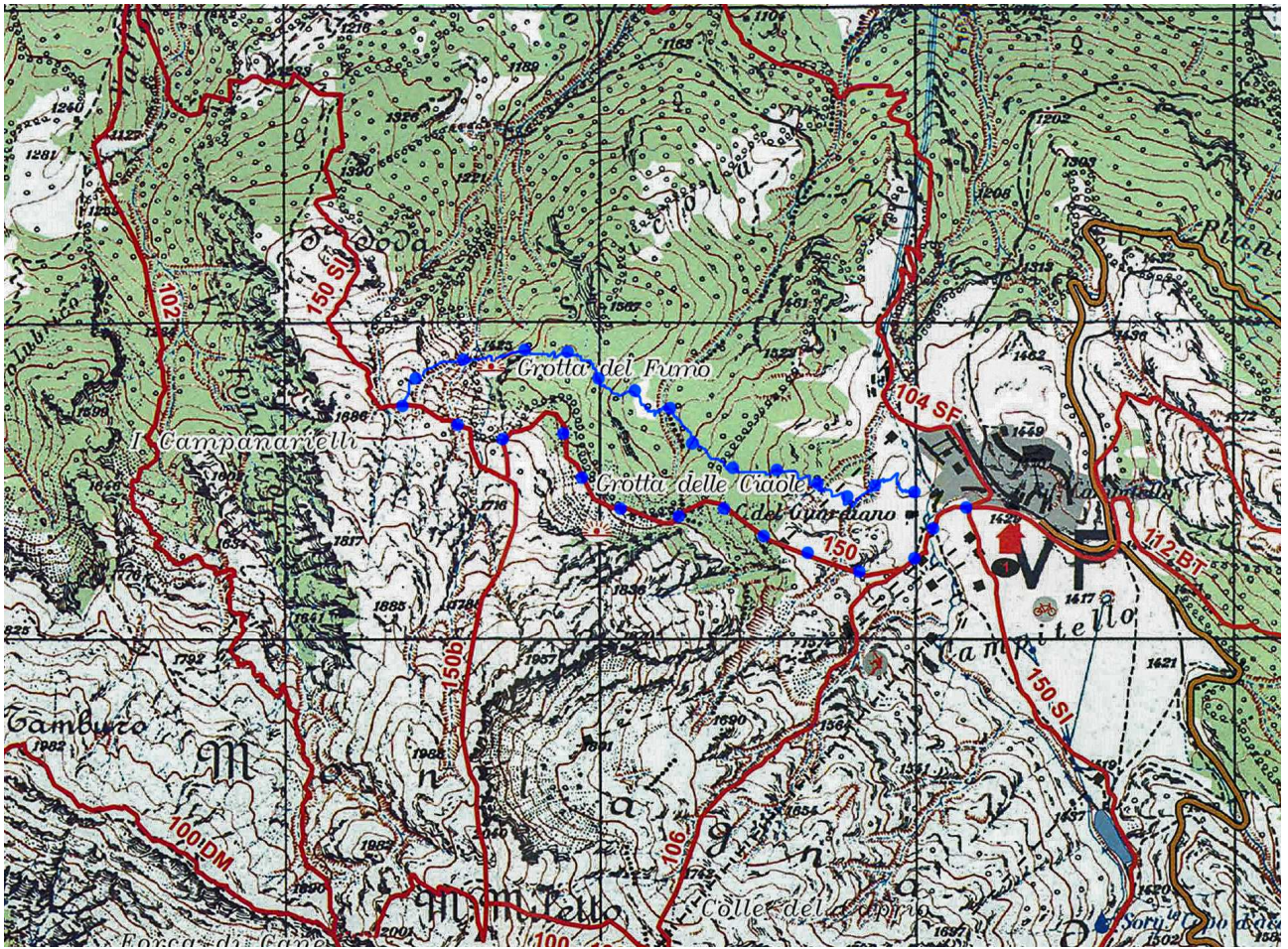
Descrizione breve dell'itinerario e motivi d'interesse :
Escursione anulare, che si sviluppa sul versante settentrionale della Cima Croce (1957m), anticima di Monte Miletto(2050m). Partendo dal pianoro di Campitello Matese si sale sulla sx della pista da sci Lavarelle, e imboccato il Sentiero Italia n°150, si procede sotto le strapiombanti pareti di Cima Croce, dove è sita la Grotta delle Ciaole. Successivamente, proseguendo a monte, si raggiunge la località *Stazzi di Campitelletti*. Dopo qualche centinaia di metri, abbandonando il Sentiero Italia, si scende lungo un ripido canale che confluisce, nelle vicinanze dell'imbocca della *Grotta del Fumo*(1500m). Dopo aver visitato la grotta si scende ulteriormente di quota, e seguendo una vecchia traccia ci si inoltra in una fitta faggeta, che ci conduce nella caratteristica località di *Valle Rotonda*, qui si segue una comoda carrareccia che ci riporta al pianoro di Campitello. **NB: seppur con pochi metri di dislivello e con una lunghezza totale di circa 6 km, l'escursione risulta essere abbastanza impegnativa, sia per la presenza di numerosi tratti esposti, che per l'attraversamento di ripidi costoni rocciosi, e ghiaiosi, è richiesta l'assenza di vertigini e passo sicuro.**

Equipaggiamento:
Scarponi e calze da trekking, zaino e coprizaino, pantaloni da trekking; abbigliamento a strati (a cipolla): primo strato traspirante e caldo (è sconsigliato il cotone a contatto con la pelle), secondo strato pile leggero e/o pesante, terzo strato giacca impermeabile; guanti, berretto da sole e di lana, borraccia, occhiali da sole, telo termico, crema solare, kit pronto soccorso per uso personale e scheda con farmaci per eventuali allergie, tessera CAI oppure documento di riconoscimento per i non soci CAI. **Cibo ed acqua sufficienti all'escursione.** Indumenti completo di ricambio (scarpe, calze, maglietta, etc.).

Attrezzatura :
Casco, frontalina, bastoncini telescopici (facoltativi ma aiutano sia in salita che in discesa),

Cartografia di riferimento :
MATESE- VERSANTE SETTENTRIONALE - *Settore orientale* Carta Escursionistica dei Sentieri scala 1:25.000

Per adesioni ed informazioni contattare il referente entro	le ore 20 di venerdì 4 agosto
Appuntamento:	ore7:00 Bojano - piazza Roma (Municipio)
Quota di Partecipazione:	7 euro per i partecipanti non iscritti al CAI
Spostamenti:	auto proprie
Partenza escursione:	Campitello Matese (1420m)
Rientro previsto:	Tardo pomeriggio
Riunione pre-escursione:	
La riunione si terrà presso la sede sociale c/o via Monte Miletto, modulo 5 ingresso via Cavadini campus Scolastico Terre Longhe - Bojano	



Estratto dalla cartina del Matese 1:25000