



**C.A.I.**  
**Sottosezione di Montaquila  
Valle del Volturno**

**A.N.A.**  
**Gruppo Alpini  
di Colli a Volturno**



Data:	<b>24 luglio 2016</b>		
Escursione:	<b>Monte Marrone dal Sacrario di Collelungo</b>		
Referenti	C.A.I.	D'Alessio Roberto Lanni Annamaria	tel.: 3396102491; e-mail: <a href="mailto:mdl1205@libero.it">mdl1205@libero.it</a> tel.: 3456033030; e-mail: <a href="mailto:edicola@hotmail.it">edicola@hotmail.it</a>
	A.N.A.	Amodei Pietro	tel.: 333181096; e-mail: <a href="mailto:pamodei68@gmail.com">pamodei68@gmail.com</a>
Difficoltà:	<b>E</b>	Sentiero privo di difficoltà tecniche che corrisponde in gran parte a mulattiere realizzate per scopi agro-silvo-pastorali, militari o a sentieri di accesso a rifugi o di collegamento fra valli vicine. Non richiedono attrezzatura tecnica ma una sufficiente capacità di orientamento e allenamento alla camminata.	

**DATI DEL PERCORSO**

Località e quota di partenza:	<b>Sacrario di Collelungo m 1350</b>
Località e quota di arrivo:	<b>M. Marrone m 1805</b>
Dislivello assoluto:	<b>m 455</b>
Dislivello complessivo:	<b>m 604 positivo, lo stesso negativo</b>
Quota massima raggiunta:	<b>1085 (M. Marrone)</b>
Distanza:	<b>13, 5 Km ca.</b>
Durata escursione:	<b>5h soste escluse</b>

**Breve descrizione del percorso:**

Il percorso ha inizio allo slargo adiacente il recinto del Sacrario dei Martiri di Collelungo dov'è posto un cannone a mo di sentinella a protezione della sacralità di quei luoghi e segue il sentiero del Parco N4 in direzione nord fino all'inizio della Valle Venafrana. Dopo qualche centinaio di metri abbandona la strada brecciata che conduce al Sacrario e prosegue lungo il displuvio alberato fino a quota 1500, abbandona il crinale e prosegue trasversale alla china, sbuca in un'ampia radura, la oltrepassa, supera Fontana Mangialatte e sbuca, dopo un breve serpeggiare di nuovo in faggeta, in una graziosa valletta al limite sud di Valle Venafrana. Ora segue il sentiero del Parco N2. Abbandona la valletta in direzione est, supera il bosco e guadagna, dopo una discreta salita, il valico alle pendici di M. Mare localmente "Passo della Tagliola". Prima in piano poi in lieve discesa raggiunge La Ferruccia dove, curvando in direzione sud, abbandona il sentiero N2 che degrada verso est e prosegue sul sentiero M7 che, dopo un primo tratto in piano e un secondo in leggera salita, porta in poco alla cima di M. Marrone (6,7 km ca., 3h). Il ritorno è a ritroso sullo stesso percorso.

**Equipaggiamento:**

Scarponi da trekking, giacca a vento, guscio impermeabile, telo termico, occhiali da sole, crema solare, copricapo. Indumenti di ricambio: maglie, calze ecc.). kit pronto soccorso per uso personale e scheda con farmaci per eventuali allergie (**in questo caso avvisare preventivamente i referenti**). **Acqua e cibo sufficienti all'escursione.**

Cartografia di riferimento: **Nuova carta turistico-escursionistica del PNALM, scala 1:50 000 1ª edizione 2010 (Selca FI)**

Per adesioni ed informazioni contattare i referenti entro **Le ore 20:00 di venerdì 22 luglio**

Appuntamenti:	<b>CHIAMARE I REFERENTI</b>
Quota di Partecipazione:	<b>*****</b>
Spostamenti:	<b>Mezzi propri</b>
Partenza escursione:	<b>08:30</b>
Rientro previsto:	<b>ore</b>

Riunione pre - escursione: **Venerdì 23 luglio ore 20:00, sede della Sottosezione a Montaquila, Piazza D. Alighieri**

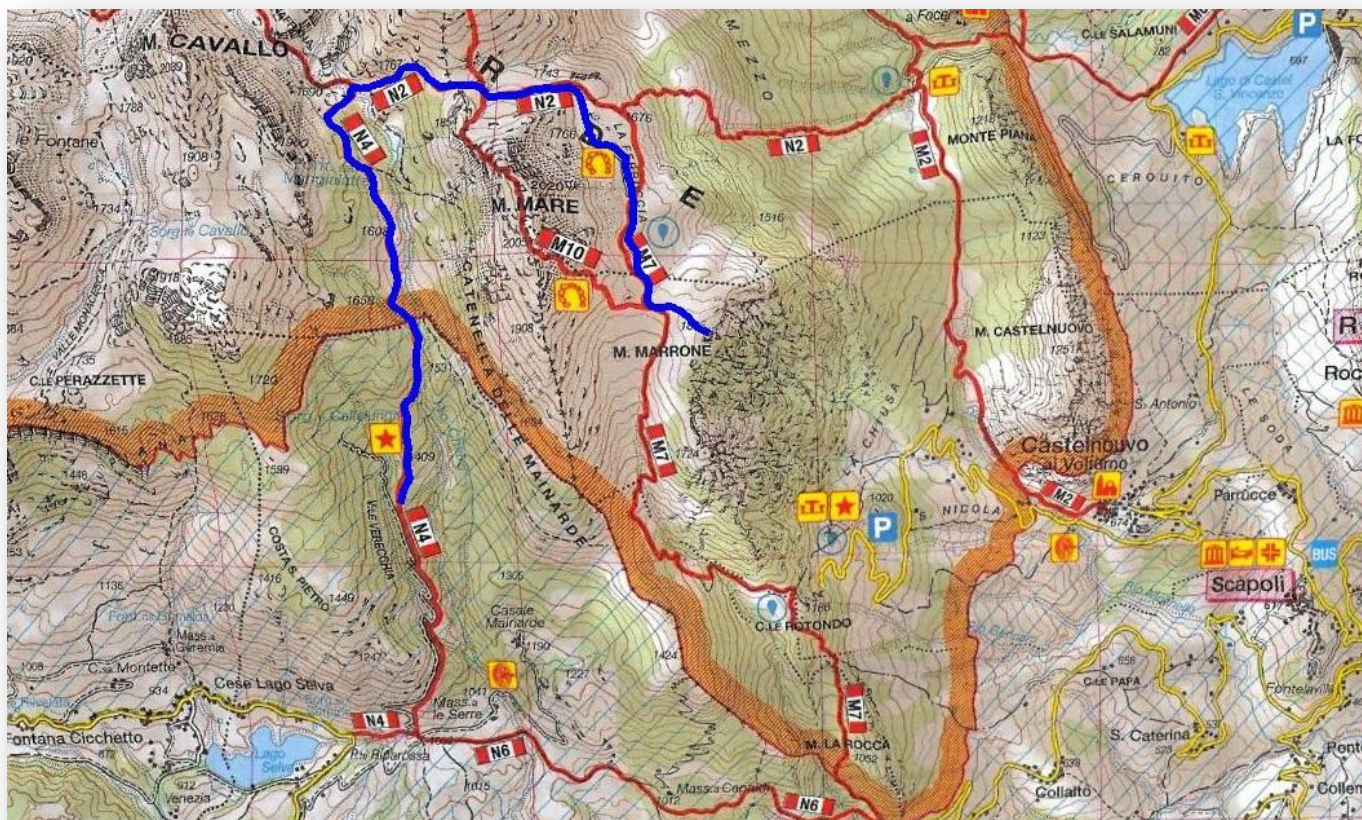
L'adesione all'attività si concretizza confermando ai referenti la propria partecipazione entro i termini sopra indicati e intende l'accettazione senza condizioni del programma proposto, che l'aderente è a conoscenza delle caratteristiche e difficoltà dell'escursione, che ha abbigliamento e attrezzatura adeguati e sufficienti, che ha valutato che la stessa è conforme alle proprie capacità tecniche e attitudini fisiche e che non ha patologie tali da renderlo non idoneo all'attività proposta.

Pertanto l'aderente solleva i referenti e/o accompagnatori e la Sottosezione da ogni responsabilità per qualsiasi incidente o inconveniente dovuti alla propria personale imperizia e alla mancata osservanza delle regole dell'andare in montagna.

I referenti e/o gli accompagnatori, per le proprie responsabilità, si riservano di escludere tutti coloro che non siano adeguatamente attrezzati e allenati e che non siano in regola con l'iscrizione al CAI e quindi in regola con la relativa copertura assicurativa prevista o che non abbiano comunicato la propria partecipazione nei termini indicati. Inoltre si riservano di variare in parte o del tutto il percorso o di annullare l'escursione a fronte di reale necessità oltre che per avverse condizioni climatiche.

Al solo fine propagandistico è ammessa la partecipazione a non soci CAI previo presa visione del regolamento, della difficoltà dell'escursione, e sentito il parere dei referenti e/o accompagnatori. Per i non soci è obbligatorio il versamento della quota assicurativa prevista entro le ore 20:00 del venerdì precedente l'escursione da effettuarsi, salvo diversa indicazione, direttamente ai referenti. I non soci possono partecipare, nello stesso anno, massimo a due escursioni per sezione.

## PERCORSO E PROFILO ALTIMETRICO



Profilo altezza

